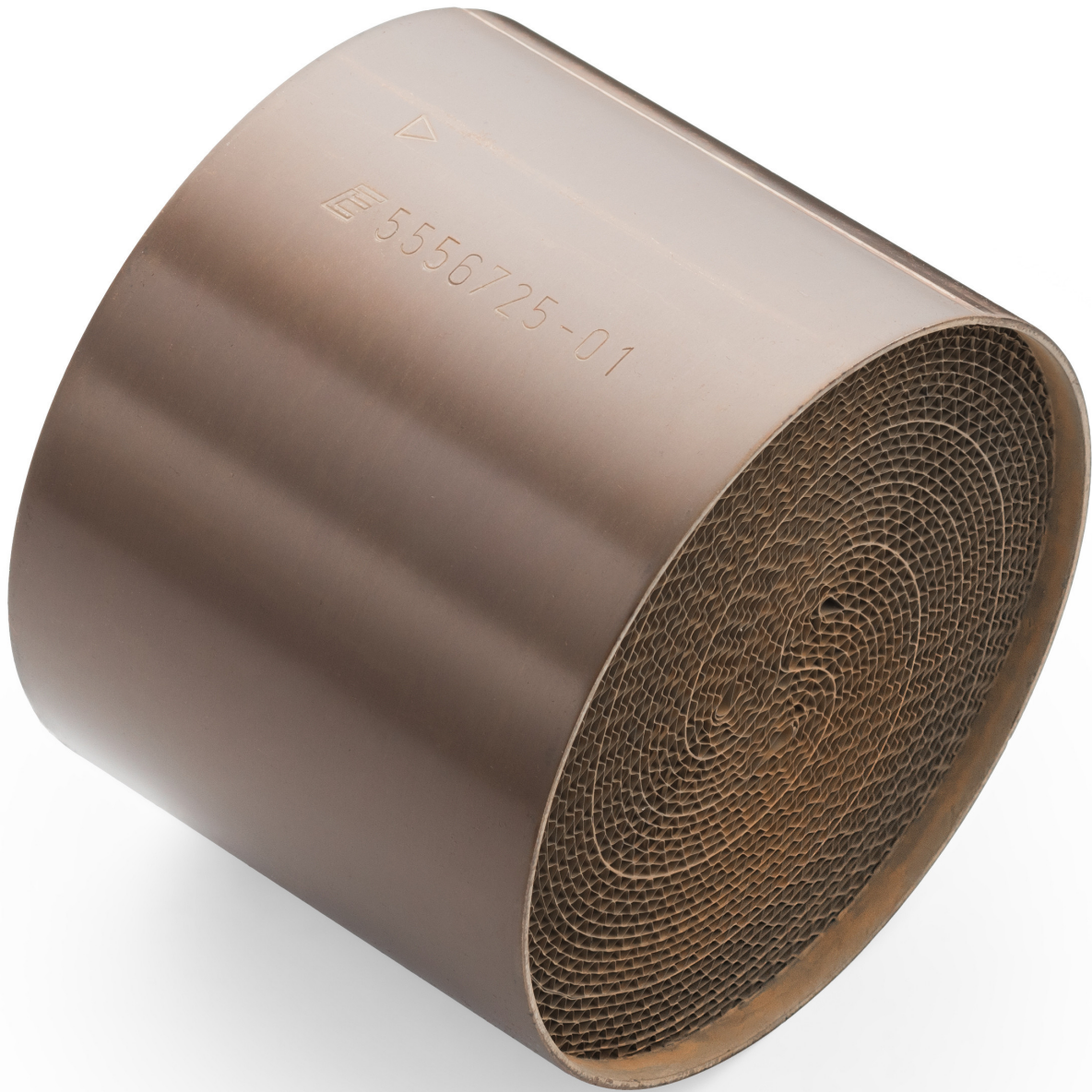


Wkład katalizatora HJS seria HF/TS



Symbole produktu:

Symbol: 90603280

EAN13: -

Cechy produktu:

Przepustowość (cpsi): 100 cpsi
Typ wkładu: Sportowy
Materiał wkładu: Metalowy - typ S
Producent: HJS
Norma EURO: 5/6
Norma EURO: OBD
Norma EURO: Motorsport
Norma EURO: 1/2
Norma EURO: 1/3
Norma EURO: 3/4

Parametry produktu:

Norma Euro: EURO 5/6, OBD, Motorsport, EURO 1/2, EURO 1/3, EURO 3/4
Średnica wkładu: 130 mm, 121 mm, 108 mm, 93 mm
Długość wkładu: 100 mm, 130 mm, 82 mm, 83 mm
Przepustowość (cpsi): 100, 200

Opis produktu:

Sportowy metalowy wkład katalizatora typu HF+/TS z 2 rdzeniami dla zwiększenia wydajności i trwałości. Kompatybilny z silnikami benzynowymi oraz instalacjami LPG.

Katalizator w zależności od wybranej konfiguracji spełnia wymogi dyrektywy europejskiej:

- Dyrektywa EURO 1 - 91/441/EWG, 93/59/EWG dla samochodów osobowych, obowiązująca od 1993 r.
- Dyrektywa EURO 2 - 94/12/WE, 96/69/WE dla samochodów osobowych, obowiązująca od 1996 r.
- Dyrektywa EURO 3 - 98/69/WE [12] dla wszystkich pojazdów, obowiązująca od 2000 r.
- Dyrektywa EURO 4 - 98/69/WE, 2002/80/WE dla wszystkich pojazdów, obowiązująca od 2005 r.
- Dyrektywa EURO 5 - 2007/715/WE[13] dla lekkich samochodów osobowych i firmowych. Obowiązuje od 2009 r.
- Dyrektywa EURO 6 - Rozporządzenie Komisji (UE) nr 459/2012. Obowiązuje od 2014 r.
- MS - Wkłady katalizatorów MS (Motorsport) są specjalnie dostosowane do wykorzystania w wyścigach. Charakteryzują się one niezwykłą wydajnością i niezawodnością, co jest kluczowe podczas rywalizacji na najwyższym poziomie. Homologacja FIA potwierdza, że wkłady katalizatorów spełniają surowe normy bezpieczeństwa oraz ograniczenia dotyczące emisji spalin. Jest to ważne zarówno dla ochrony środowiska, jak i dla zdrowia kierowców oraz personelu technicznego.
- OBD "On-Board Diagnostics" - to system diagnostyczny wbudowany w samochody, który monitoruje różne części pojazdu, takie jak silnik, układ wydechowy i inne istotne podzespoły. Dodatkowo, OBD spełnia normy emisji spalin, co jest istotne dla jego funkcjonowania.

Katalizatory HF+

- Katalizatory HJS o symbolu HF+ to synonim niezawodności, charakteryzujący się podwójnym zawijaniem folii oraz dwoma rdzeniami, co zapewnia długotrwałą trwałość i wytrzymałość. Produkt

ten spełnia normy emisji od EURO 1 do normy emisji spalin EURO 6, gwarantując doskonałą wydajność i zgodność z przepisami. Dzięki solidnym materiałom i precyzyjnemu wykonaniu, katalizator HF+ oferuje optymalną wydajność oraz długą żywotność, spełniając wymagania dla szerokiej gamy silników.

Katalizatory TS:

- Katalizator TS to zaawansowane rozwiązanie, które wykorzystuje podwójne nawijanie folii w środku katalizatora oraz dwa rdzenie. Innowacyjne profile generujące turbulencje i zoptymalizowana wydajność gwarantują maksymalną efektywność przy minimalnym oporze przepływu. Katalizator TS spełnia normy emisji od EURO 5, oferując najlepszą możliwą wydajność, zgodność z systemami EOBD.

Wkład katalizatora dobierany jest na podstawie normy emisji spalin jaką ma spełnić oraz na podstawie wymiarów. Niestety żaden katalog nie podaje wymiarów wkładu, ponieważ teoretycznie jest to część niewymienna dlatego, żeby odpowiednio dobrać wkład należy zmierzyć średnicę oraz długość obudowy katalizatora. Następnie należy odjąć grubość ścianki obudowy katalizatora, ponieważ wkład znajduje się wewnątrz obudowy. Dla przykładu, gdy obudowa katalizatora ma średnicę 110 mm odpowiednim będzie wkład o średnicy 105 mm.