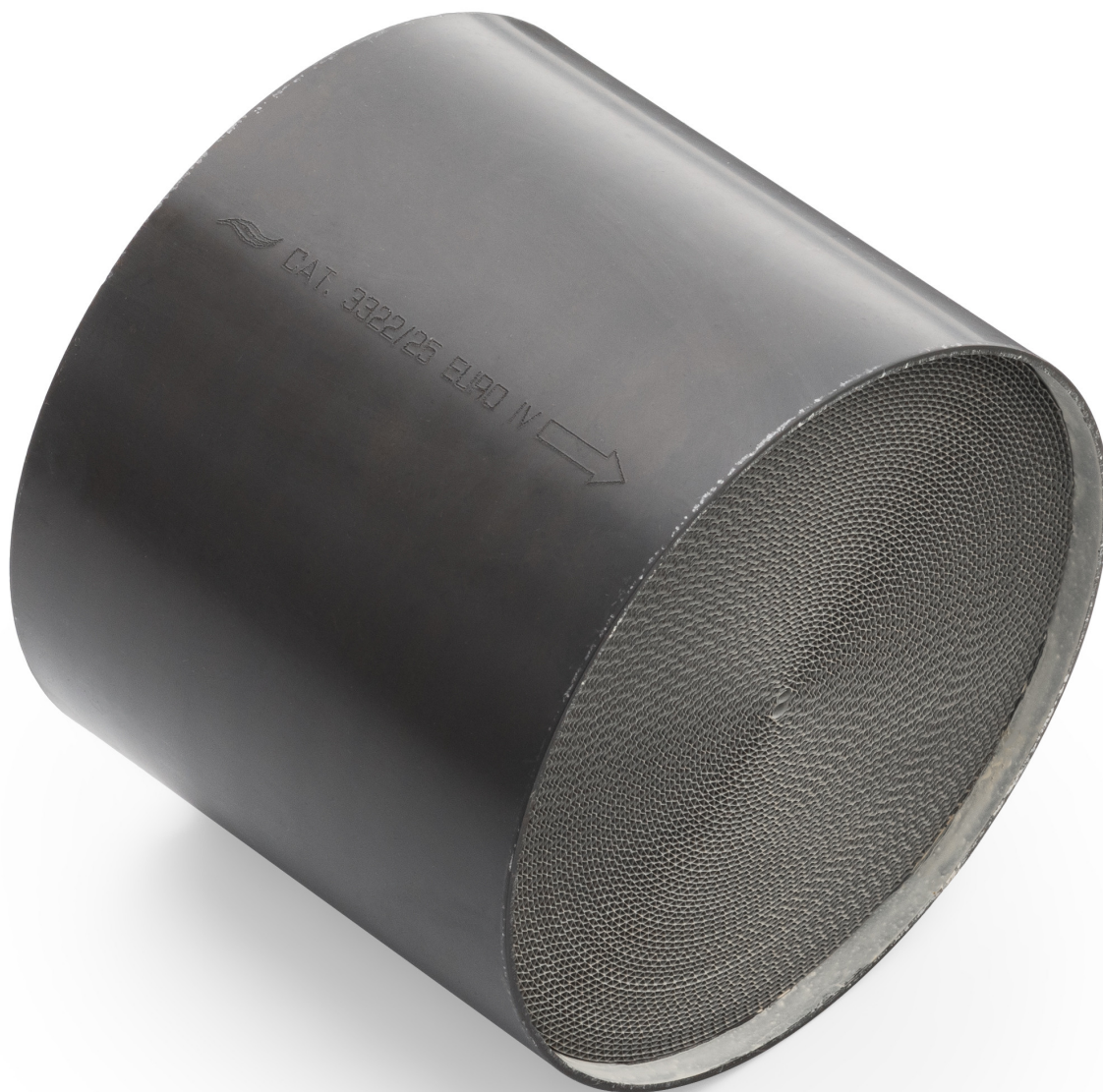


Wkład katalizatora diesel AWG



Symbole produktu:

Symbol: DIESEL

EAN13: 5904347525248

Cechy produktu:

Zastosowanie katalizatora: Diesel
Typ wkładu: Standardowy
Materiał wkładu: Metalowy
Producent: AWG Polonez

Parametry produktu:

Norma Euro: Euro 2, Euro 3, Euro 4, Euro 5, Euro 6
Średnica wkładu: 85 mm, 100 mm, 105 mm, 110 mm, 120 mm, 125 mm, 135 mm, 140 mm, 145 mm, 150 mm, 126 mm, 136 mm, 160 mm, 175 mm, 170 mm, 165 mm
Długość wkładu: 100 mm, 80 mm, 140 mm
Przepustowość (cpsi): 200, 300, 400

Opis produktu:

Uniwersalny metalowy wkład do katalizatora do spawania w obudowę (kolektor). Kompatybilny z silnikami diesel.

Katalizator w zależności od wybranej konfiguracji spełnia wymogi dyrektywy europejskiej:

- Dyrektywa EURO 2 94/12/WE, 96/69/WE dla samochodów osobowych, obowiązująca od 1996 r.
- Dyrektywa EURO 3 98/69/WE [12] dla wszystkich pojazdów, obowiązująca od 2000 r.
- Dyrektywa EURO 4 98/69/WE, 2002/80/WE dla wszystkich pojazdów, obowiązująca od 2005 r.
- Dyrektywa EURO 5 2007/715/WE[13] dla lekkich samochodów osobowych i firmowych. Obowiązuje od 2009 r.
- EURO 6 Rozporządzenie Komisji (UE) nr 459/2012. Obowiązuje od 2014 r.

Gwarancja producenta: 12 miesięcy lub 50 000 km.

Wkład katalizatora dobierany jest na podstawie normy emisji spalin jaką ma spełnić oraz na podstawie wymiarów. Niestety żaden katalog nie podaje wymiarów wkładu, ponieważ teoretycznie jest to część niewymienna dlatego, żeby odpowiednio dobrać wkład należy zmierzyć średnicę oraz długość obudowy katalizatora. Następnie należy odjąć grubość ścianki obudowy katalizatora, ponieważ wkład znajduje się wewnątrz obudowy. Dla przykładu, gdy obudowa katalizatora ma średnicę 110 mm odpowiednim będzie wkład o średnicy 105 mm.