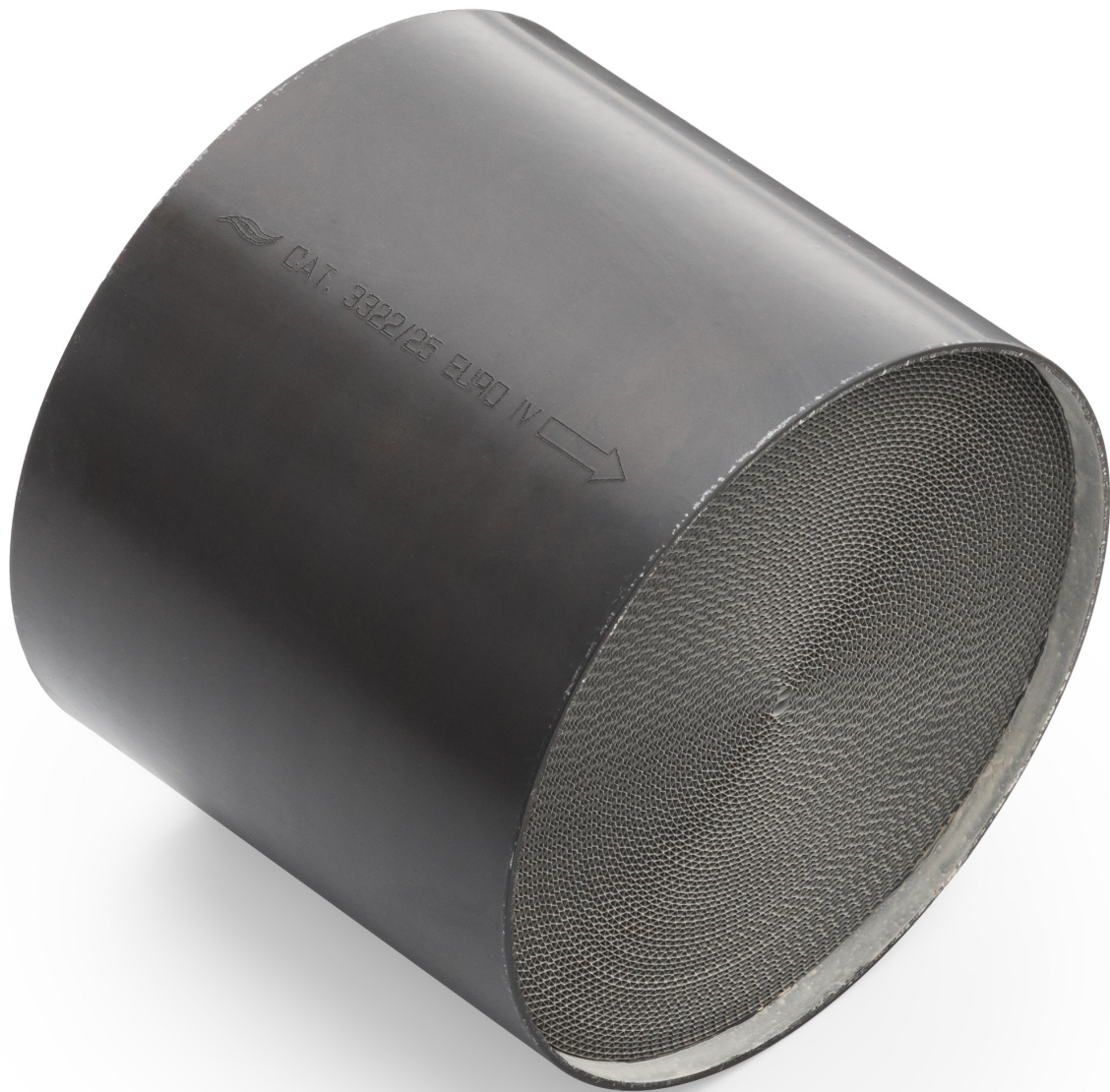


## Wkład katalizatora benzyna AWG



**Symbol produktu:**

Symbol: STANDARD

EAN13: -

### **Cechy produktu:**

Zastosowanie katalizatora: Benzyna  
Typ wkładu: Standardowy  
Materiał wkładu: Metalowy  
Producent: AWG Polonez

### **Parametry produktu:**

Norma Euro: Euro 2, Euro 3, Euro 4, Euro 5, Euro 6,  
Bez normy  
Średnica wkładu: 85 mm, 90 mm, 95 mm, 100 mm,  
105 mm, 110 mm, 115 mm, 120 mm, 125 mm, 130  
mm, 135 mm, 140 mm, 80 mm, 145 mm, 150 mm,  
160 mm, 170 mm, 112 mm, 109 mm, 114 mm  
Długość wkładu: 100 mm, 80 mm, 140 mm, 50 mm,  
60 mm  
Przepustowość (cpsi): 400, 500, 600, 900

### **Opis produktu:**

**Uniwersalny metalowy wkład do katalizatora do wstawiania w obudowę (kolektor). Kompatybilny z silnikami benzynowymi i instalacjami LPG.**

### **Katalizator w zależności od wybranej konfiguracji spełnia wymogi dyrektywy europejskiej:**

- Dyrektywa EURO 2 94/12/WE, 96/69/WE dla samochodów osobowych, obowiązująca od 1996 r.
- Dyrektywa EURO 3 98/69/WE [12] dla wszystkich pojazdów, obowiązująca od 2000 r.
- Dyrektywa EURO 4 98/69/WE, 2002/80/WE dla wszystkich pojazdów, obowiązująca od 2005 r.
- Dyrektywa EURO 5 2007/715/WE[13] dla lekkich samochodów osobowych i firmowych. Obowiązuje od 2009 r.
- EURO 6 Rozporządzenie Komisji (UE) nr 459/2012. Obowiązuje od 2014 r.

### **Gwarancja producenta: 12 miesięcy lub 50 000 km.**

Wkład katalizatora dobierany jest na podstawie normy emisji spalin jaką ma spełnić oraz na podstawie wymiarów. Niestety żaden katalog nie podaje wymiarów wkładu, ponieważ teoretycznie jest to część niewymienna dlatego, żeby odpowiednio dobrać wkład należy zmierzyć średnicę oraz długość obudowy katalizatora. Następnie należy odjąć grubość ścianki obudowy katalizatora, ponieważ wkład znajduje się wewnątrz obudowy. Dla przykładu, gdy obudowa katalizatora ma średnicę 120 mm odpowiednim będzie wkład o średnicy 115 mm.