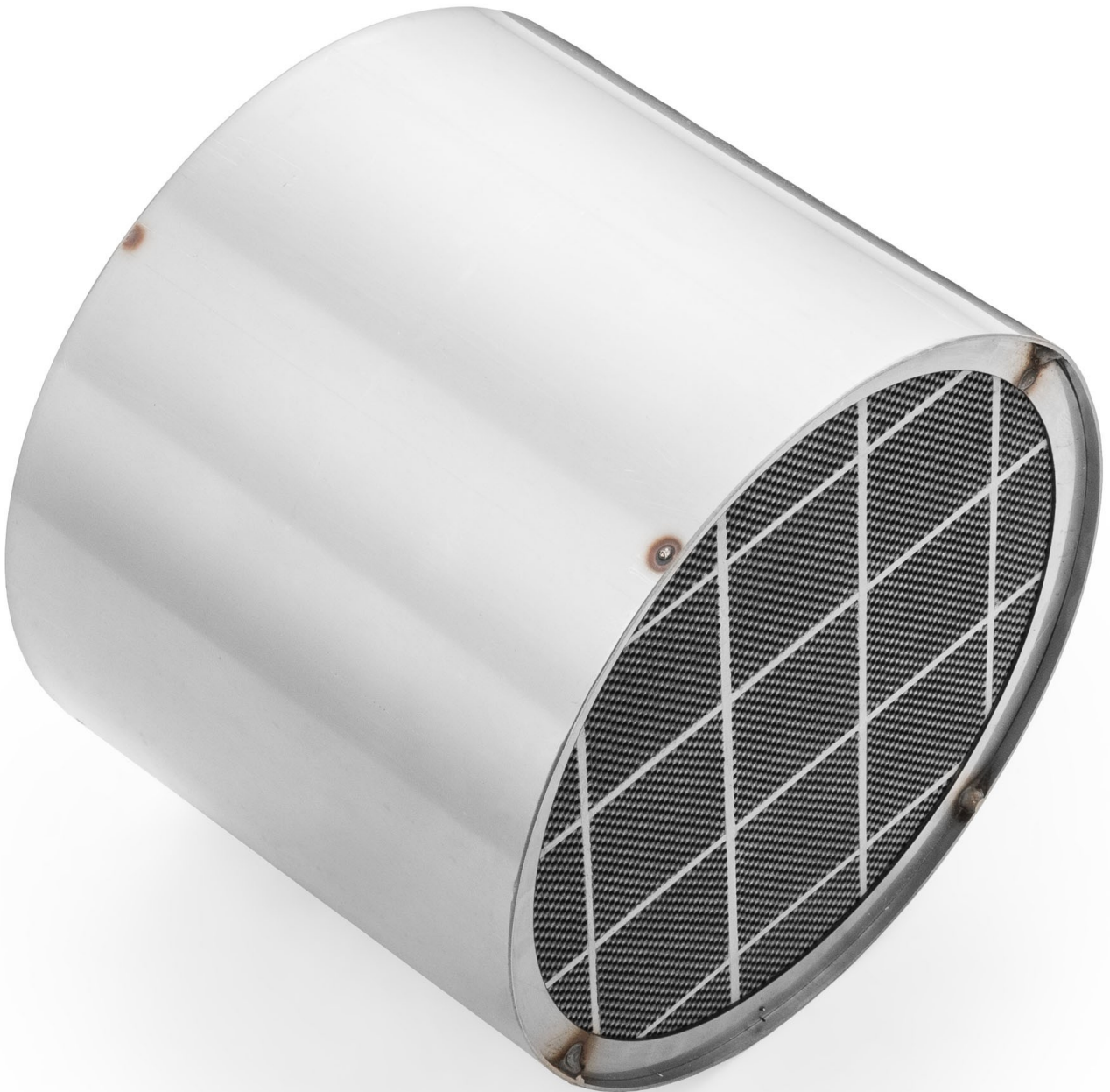




---

# Cartuccia filtrante DPF universale (SiC) in carburo di silicio RFC



**Product codes:**

Reference: KS2DPF001-1

EAN13: -





### **Product features:**

Materiale della cartuccia: Carburo di silicio (SiC)  
Produttore: RFC  
Applicazione: Diesel

### **Product attributes:**

Diametro della cartuccia: 183 mm  
Lunghezza della cartuccia: 150 mm  
Portata (cpsi): 300

### **Product description:**

**Il filtro DPF universale SiC RFC** è un componente di alta qualità destinato alla rigenerazione dei filtri antiparticolato utilizzati nei veicoli con motori diesel.

Il prodotto trova applicazione in un'ampia gamma di veicoli commerciali e altri veicoli dotati di sistema di depurazione dei gas di scarico DPF.

L'inserito è realizzato in carburo di silicio (SiC), un materiale noto per la sua elevatissima resistenza alla temperatura, agli sbalzi termici e alle condizioni operative estreme. Grazie alla resistenza termica fino a 1400°C, mantiene la stabilità sia durante l'uso quotidiano sia durante il processo di combustione della fuliggine, quando il filtro opera sotto carico elevato. L'impiego della tecnologia SiC consente di ottenere un'efficace filtrazione delle particelle solide, una buona portata dei gas di scarico e un'elevata durata operativa. Questa soluzione è particolarmente consigliata per la rigenerazione dei filtri DPF, dove contano l'affidabilità, la resistenza al surriscaldamento e una maggiore durata dell'intero sistema.

L'inserito è alloggiato in un involucro metallico che ne facilita il montaggio nell'alloggiamento originale del filtro DPF. Tale soluzione consente un adattamento più efficiente del componente durante la rigenerazione e riduce la necessità di ulteriori lavorazioni in fase di montaggio.

Il filtro DPF SiC RFC è una soluzione estremamente durevole per le officine e le aziende che si occupano di rigenerazione dei sistemi di scarico. Consente di ripristinare il corretto funzionamento del filtro antiparticolato senza dover sostituire l'intero elemento con uno nuovo.

**Il prodotto è coperto da garanzia del produttore per un periodo di 12 mesi o 50.000 km — a seconda di quale delle due condizioni si verifichi per prima.**

### **ATTENZIONE:**

**Prima dell'acquisto, è necessario scegliere la dimensione corretta dell'inserito per il filtro DPF originale e assicurarsi che il prodotto sia compatibile con il veicolo specifico.**