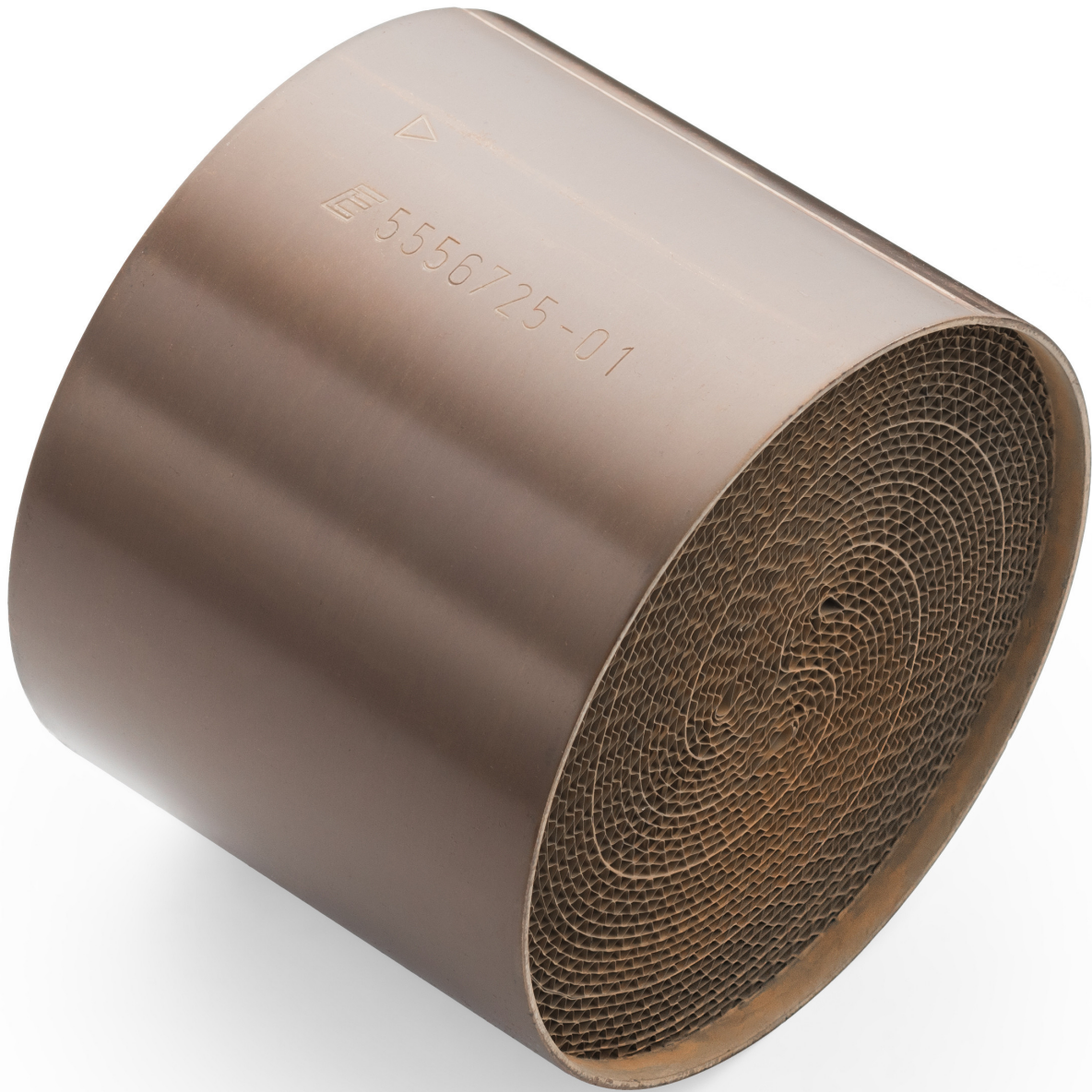




Inserto per catalizzatore HJS serie HF/TS



Product codes:

Reference: 90603280

EAN13: -



Product features:

Portata (cpsi): 100 cpsi
Tipo di cartuccia: Sport
Materiale della cartuccia: Metallo - tipo S
Produttore: HJS
Standard EURO: 5/6
Standard EURO: OBD
Standard EURO: Motorsport
Standard EURO: 1/2
Standard EURO: 1/3
Standard EURO: 3/4

Product attributes:

Standard europeo: EURO 5/6, OBD, Motorsport, EURO 1/2, EURO 1/3, EURO 3/4
Diametro della cartuccia: 130 mm, 121 mm, 108 mm, 93 mm
Lunghezza della cartuccia: 100 mm, 130 mm, 82 mm, 83 mm
Portata (cpsi): 100, 200

Product description:

Cartuccia del convertitore catalitico di tipo HF+/TS in metallo sportivo con 2 anime per aumentare le prestazioni e la durata. Compatibile con motori a benzina e impianti GPL.

Il convertitore catalitico, a seconda della configurazione scelta, soddisfa i requisiti della direttiva europea:

- Direttiva Euro 1 - 91/441/CEE, 93/59/CEE per le autovetture, in vigore dal 1993.
- Direttiva Euro 2 - 94/12/CE, 96/69/CE per le autovetture, in vigore dal 1996
- Direttiva Euro 3 - 98/69/CE [12] per tutti i veicoli, in vigore dal 2000.
- Direttiva Euro 4 - 98/69/CE, 2002/80/CE per tutti i veicoli, in vigore dal 2005
- Direttiva Euro 5 - 2007/715/CE[13] per le autovetture leggere e le auto aziendali. In vigore dal 2009
- Direttiva Euro 6 - Regolamento (UE) n. 459/2012 della Commissione. In vigore dal 2014
- MS - Le cartucce del convertitore catalitico MS (Motorsport) sono specificamente progettate per l'uso nelle corse. Sono caratterizzate da prestazioni e affidabilità eccezionali, fondamentali quando si compete ai massimi livelli. L'omologazione FIA conferma che le cartucce del convertitore catalitico sono conformi ai severi standard di sicurezza e alle restrizioni sulle emissioni. Questo è importante sia per la tutela dell'ambiente che per la salute dei piloti e del personale tecnico.
- OBD "On-Board Diagnostics" - è un sistema diagnostico integrato nelle automobili che monitora varie parti del veicolo, come il motore, l'impianto di scarico e altri componenti vitali. Inoltre, l'OBD è conforme alle norme sulle emissioni, il che è importante per il suo funzionamento.

Catalizzatori HF+

- **Convertitori catalitici TS:**
 - Il convertitore catalitico TS è una soluzione avanzata che utilizza un doppio avvolgimento di lamine all'interno del catalizzatore e due nuclei. Gli innovativi profili che generano turbolenza e



le prestazioni ottimizzate garantiscono la massima efficienza con una resistenza al flusso minima. Il convertitore catalitico TS soddisfa gli standard di emissione a partire dall'EURO 5, offrendo le migliori prestazioni possibili e la compatibilità con i sistemi EOBD.

La cartuccia del convertitore catalitico viene scelta in base allo standard di emissione che deve soddisfare e alle sue dimensioni. Purtroppo, nessun catalogo riporta le dimensioni della cartuccia del catalizzatore, in quanto si tratta di un componente teoricamente non sostituibile, per cui per scegliere la cartuccia corretta è necessario misurare il diametro e la lunghezza dell'alloggiamento del catalizzatore. Occorre poi sottrarre lo spessore della parete dell'alloggiamento del convertitore catalitico, poiché l'insero si trova all'interno dell'alloggiamento. Ad esempio, se l'alloggiamento del convertitore catalitico ha un diametro di 110 mm, sarebbe adatta una cartuccia con un diametro di 105 mm.