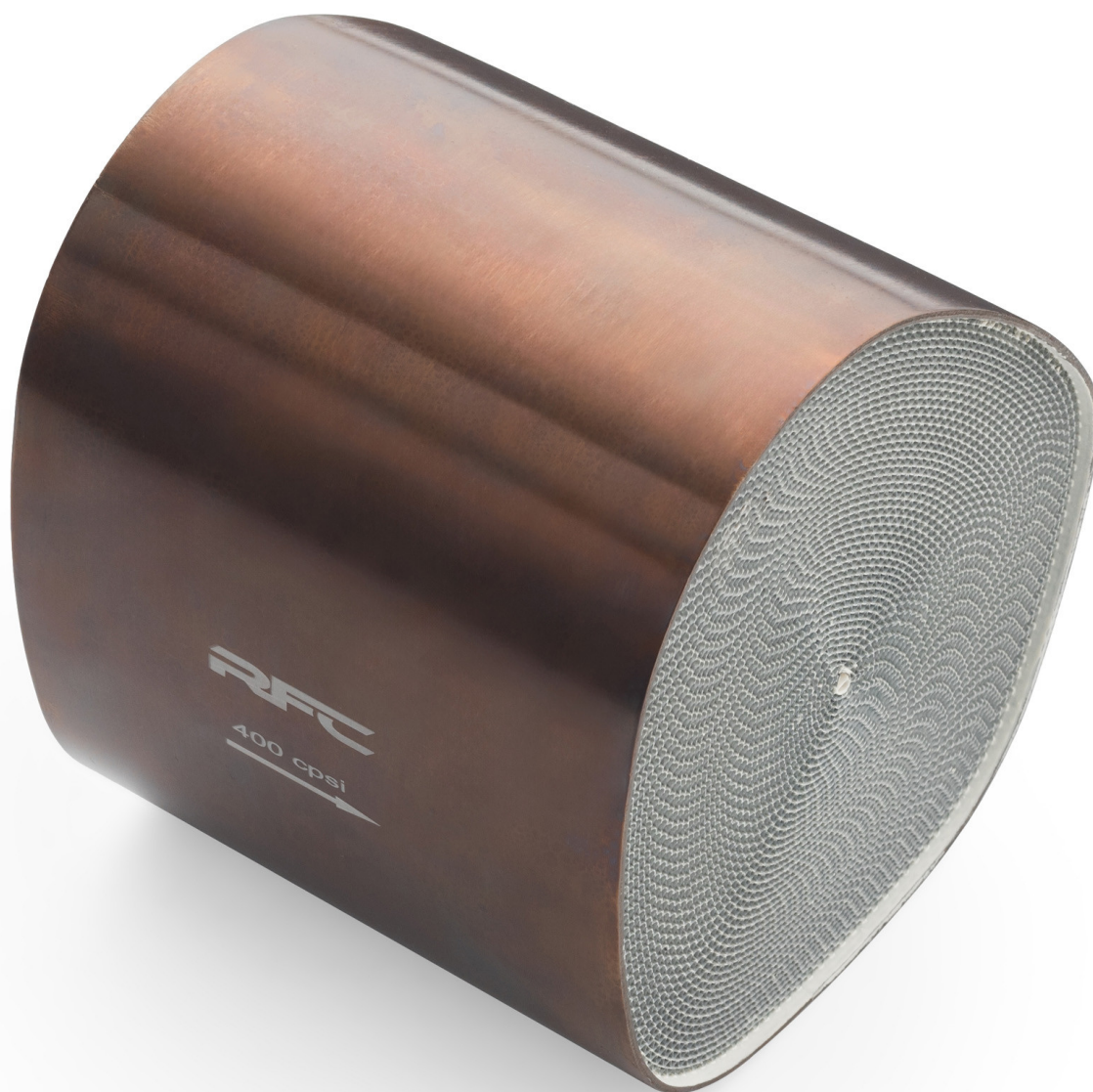




Inserto catalizzatore universale RFC Mercedes SL500 Lift



Product codes:

Reference: MS81

EAN13: -



Product features:

Applicazione del catalizzatore: Benzina
Tipo di cartuccia: Standard
Materiale della cartuccia: Metallo
Produttore: RFC
Marca del veicolo: Mercedes

Product attributes:

Standard europeo: Euro 2, Euro 4
Lunghezza della cartuccia: 100 mm
Portata (cpsi): 400

Product description:

L'inserto del convertitore catalitico RFC è stato accuratamente progettato per garantire prestazioni e durata ottimali. Il materiale utilizzato, il metallo, è stato selezionato per i motori a benzina, garantendo un'efficienza eccellente. La cartuccia del convertitore catalitico è disponibile per gli standard di emissione EURO 2 ed EURO 4 e ha una capacità di 400 cpsi. È la soluzione ideale per chi cerca qualità e prestazioni elevate.

Elenco dei modelli corrispondenti:

- MERCEDES-BENZ C 320 4MATIC, 3.2/V6, 218 km, 2000-2005,
- MERCEDES-BENZ CL 500, 5.0/V8, 306 km, 1998-2006,
- MERCEDES-BENZ CLS 500, 5.0/V8, 306 km, 2004-2006,
- MERCEDES-BENZ CLK 500, 5.0/V8, 306 km, 2002-2006,
- MERCEDES-BENZ E 500, 5.0/V8, 306 km, 2003-2006,
- MERCEDES-BENZ ML 500 W163, 5.0/V8, 292 km, 2001-2005,
- MERCEDES-BENZ ML 500 W164, 5.0/V8, 292 km, 2001-2005,
- MERCEDES-BENZ R 500 4MATIC (Long), 5.0/V8, 306 km, 2006-2007,
- MERCEDES-BENZ S W220 S-500, 5.0/V8, 306 km, 1998-2006,
- MERCEDES-BENZ SL 500 R230, 5.0/V8, 306 km, 2002-2006,
- MERCEDES-BENZ SL 500 R129 LIFT, 5.0/V8, 306 km, 1998-2001,
- MERCEDES-BENZ C200/230 Kompressor R4 180, 192km 1995-1997,
- MERCEDES-BENZ CLK W208 CLK 430, 4.3, 279 km 1997-2002,
- MERCEDES-BENZ CLASSE C 43 AMG W202, 4.3, 306 km 1993-2001,
- MERCEDES-BENZ S 420 W140, 4.2/V8, 279 km, 1993-1998,
- MERCEDES-BENZ CL 600 C140, 6.0/V12, 394 km, 1996-1998.

Caratteristiche del prodotto:

- Resistenza al calore permanente **950 °C**.
- Resistenza alla temperatura **1100 °C**.
- Caratteristica forma pentagonale che si adatta perfettamente all'alloggiamento del catalizzatore originale.
- Inserto del convertitore catalitico in metallo compatibile con motori a benzina e impianti GPL.



Il convertitore catalitico, a seconda della configurazione scelta, soddisfa i requisiti della Direttiva Europea:

- Direttiva Euro 2 94/12/CE, 96/69/CE per le autovetture, in vigore dal 1996.
- Direttiva Euro 4 98/69/CE, 2002/80/CE per tutti i veicoli, in vigore dal 2005.

Garanzia del produttore: 12 mesi o 50.000 km.

Numeri originali OE:

- A1294900420
- A1294900620
- A1294902220
- A1294902320
- A1294905514
- A1294905614
- A1404902836
- A1404903436
- A1634906214
- A1634906314
- A1634906514
- A1634906614
- A1634907014
- A1634907414
- A2034902520
- A2034902620
- A2034903219
- A2034905319
- A2094901319
- A2094901419
- A2114904219
- A2114904319
- A2204900714
- A2236984003
- A2024909019
- A2084900519
- A2024900720