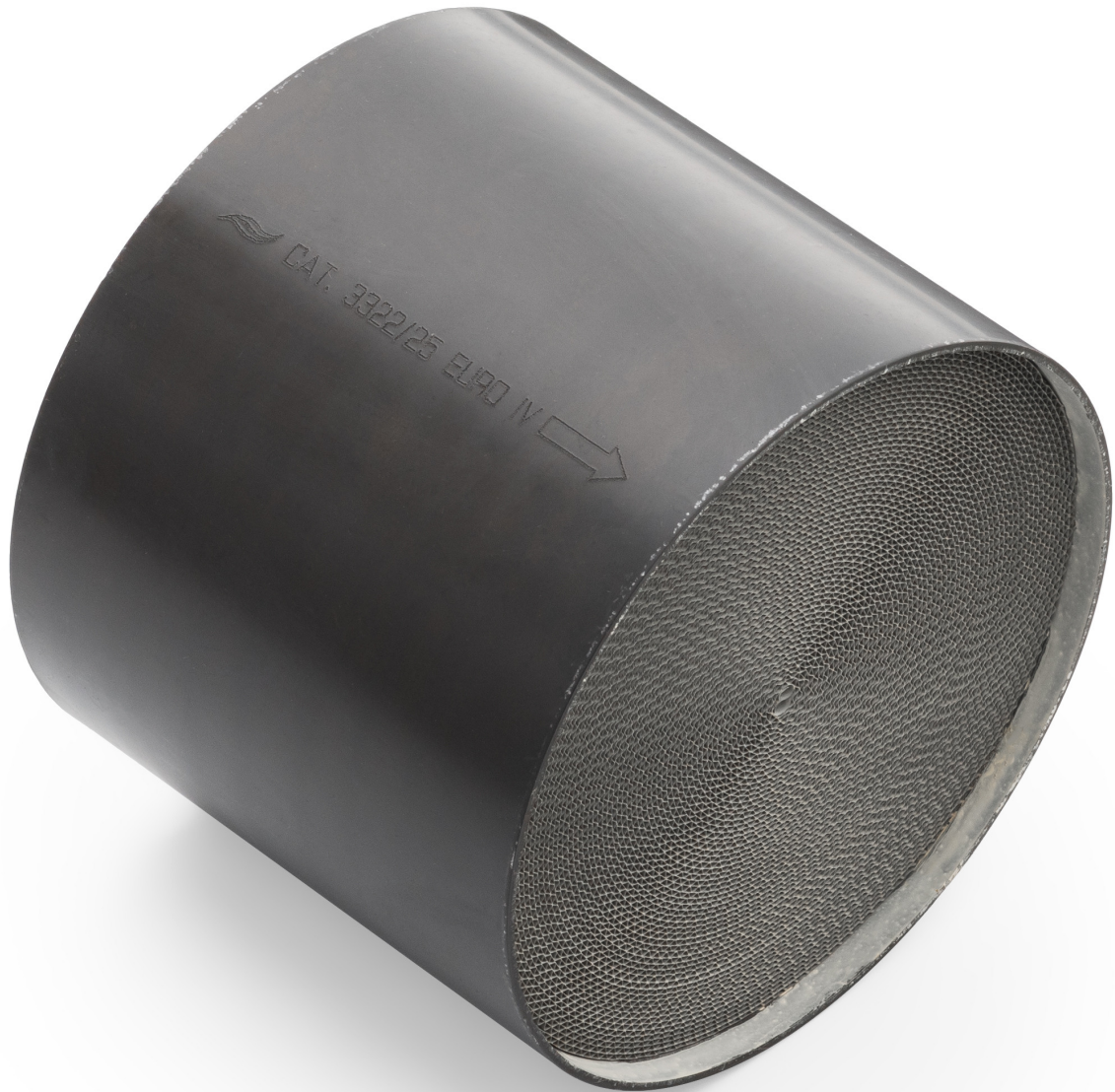




Inserto catalizzatore sportivo AWG



Product codes:

Reference: SPORT

EAN13: 5904347525248



Product features:

Portata (cpsi): 200 cpsi
Portata (cpsi): 100 cpsi
Tipo di cartuccia: Sport
Materiale della cartuccia: Metallo
Produttore: AWG Polonez

Product attributes:

Standard europeo: Euro 2, Euro 3, Euro 4, Euro 5, Euro 6
Diametro della cartuccia: 95 mm, 100 mm, 105 mm, 110 mm, 120 mm, 140 mm, 80 mm, 76 mm, 60 mm, 63.5 mm, 65 mm, 67 mm, 70 mm, 73 mm, 87 mm, 69 mm
Lunghezza della cartuccia: 100 mm, 80 mm, 50 mm
Portata (cpsi): 100, 200

Product description:

Inserito catalizzatore metallico sportivo con capacità di 100-200 cpsi, da saldare nell'alloggiamento (collettore). Compatibile con motori a benzina, diesel e impianti GPL. Una capacità di 100 cpsi è consigliata per le auto da rally e da motorsport, mentre una capacità di 200 cpsi è la scelta ottimale tra le prestazioni dell'auto e la norma sulle emissioni che deve rispettare, ed è consigliata per le auto elaborate.

Il convertitore catalitico, a seconda della configurazione scelta, soddisfa i requisiti della Direttiva Europea:

- **Direttiva EURO 2 94/12/CE, 96/69/CE per le autovetture, in vigore dal 1996 al 2000**
- **Direttiva EURO 3 98/69/CE [12] per tutti i veicoli, in vigore dal 2000 al 2008**
- **Direttiva EURO 4 98/69/CE, 2002/80/CE per tutti i veicoli, in vigore dal 2000 al 2008.**
- **Direttiva EURO 5 2007/715/CE[13] per le autovetture leggere e le auto aziendali. In vigore dal 2009.**
- **EURO 6 Regolamento (UE) n. 459/2012 della Commissione. In vigore dal 2014.**

Garanzia del produttore: 12 mesi o 50.000 km.

L'inserito del convertitore catalitico viene scelto in base alla norma sulle emissioni che deve soddisfare e alle sue dimensioni. Sfortunatamente, nessun catalogo fornisce le dimensioni della cartuccia del convertitore catalitico, in quanto si tratta di una parte teoricamente non sostituibile, quindi per selezionare la cartuccia corretta è necessario misurare il diametro e la lunghezza dell'alloggiamento del convertitore catalitico. Occorre poi sottrarre lo spessore della parete dell'alloggiamento del convertitore catalitico, poiché l'inserito si trova all'interno dell'alloggiamento. Ad esempio, se l'alloggiamento del convertitore catalitico ha un diametro di 110 mm, sarebbe adatta una cartuccia con un diametro di 105 mm.