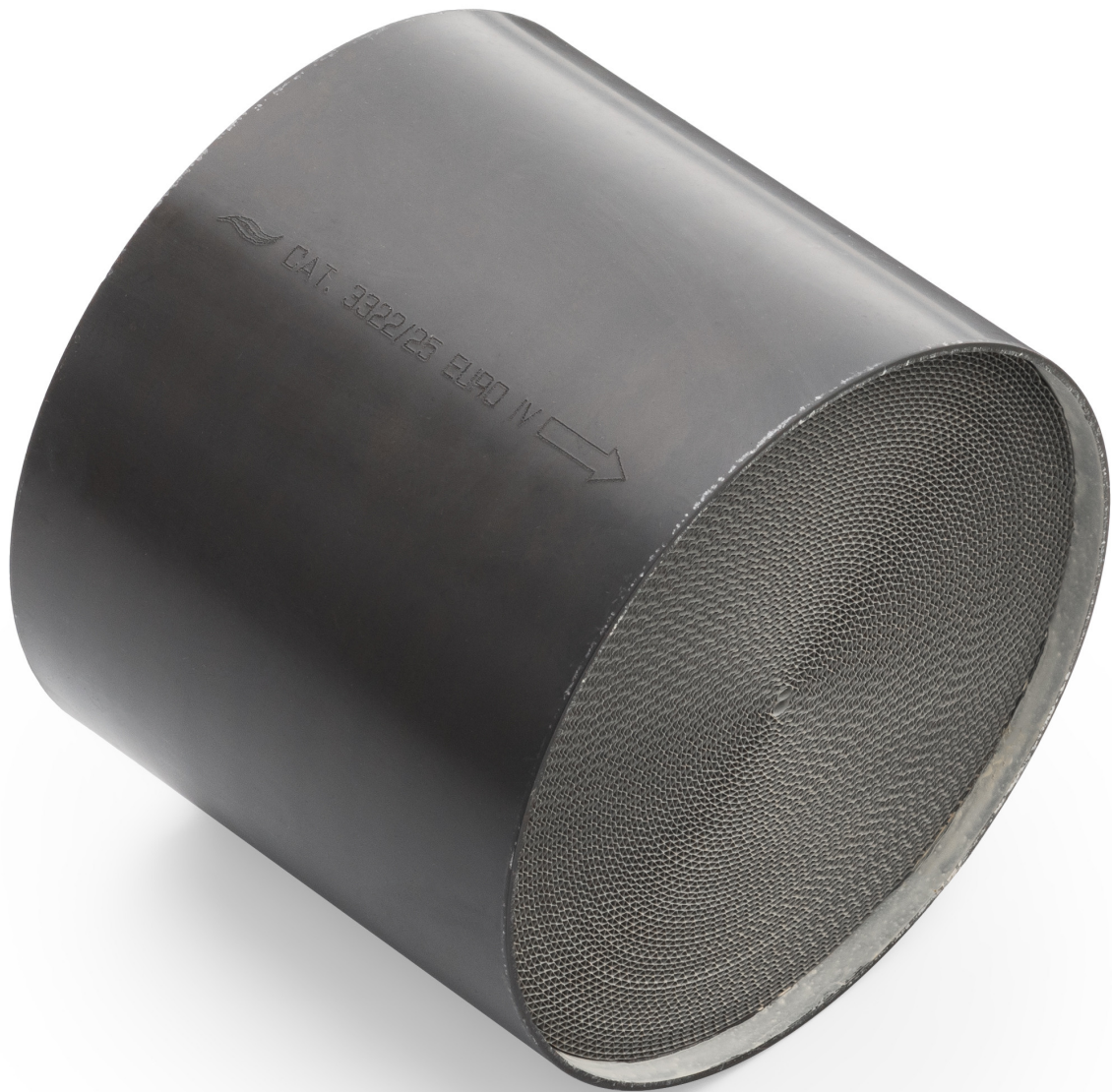




Inserto per convertitore catalitico benzina AWG



Product codes:

Reference: STANDARD

EAN13: -



Product features:

Applicazione del catalizzatore: Benzina
Tipo di cartuccia: Standard
Materiale della cartuccia: Metallo
Produttore: AWG Polonez

Product attributes:

Standard europeo: Euro 2, Euro 3, Euro 4, Euro 5, Euro 6, Nessuno standard
Diametro della cartuccia: 85 mm, 90 mm, 95 mm, 100 mm, 105 mm, 110 mm, 115 mm, 120 mm, 125 mm, 130 mm, 135 mm, 140 mm, 80 mm, 145 mm, 150 mm, 160 mm, 170 mm, 112 mm, 109 mm, 114 mm
Lunghezza della cartuccia: 100 mm, 80 mm, 140 mm, 50 mm, 60 mm
Portata (cpsi): 400, 500, 600, 900

Product description:

Inserto catalizzatore metallico universale da saldare nel corpo (collettore). Compatibile con motori a benzina e impianti GPL. Il convertitore catalitico, a seconda della configurazione scelta, è conforme ai requisiti della Direttiva Europea:

- Direttiva Euro 2 94/12/CE, 96/69/CE per le autovetture, in vigore dal 1996.
- Direttiva Euro 3 98/69/CE [12] per tutti i veicoli, in vigore dal 2000.
- Direttiva Euro 4 98/69/CE, 2002/80/CE per tutti i veicoli, in vigore dal 2005
- Direttiva Euro 5 2007/715/CE[13] per le autovetture leggere e le auto aziendali. In vigore dal 2009.
- Regolamento (UE) n. 459/2012 della Commissione, in vigore dal 2014.

Garanzia del produttore: 12 mesi o 50.000 km.

L'inserto del convertitore catalitico viene scelto in base alla norma sulle emissioni che deve soddisfare e alle sue dimensioni. Purtroppo, nessun catalogo riporta le dimensioni della cartuccia del catalizzatore, in quanto si tratta di una parte teoricamente non sostituibile, per cui per scegliere la cartuccia corretta è necessario misurare il diametro e la lunghezza dell'alloggiamento del catalizzatore. Occorre poi sottrarre lo spessore della parete dell'alloggiamento del convertitore catalitico, poiché l'inserto si trova all'interno dell'alloggiamento. Ad esempio, se l'alloggiamento del convertitore catalitico ha un diametro di 120 mm, sarebbe adatta una cartuccia con un diametro di 115 mm.