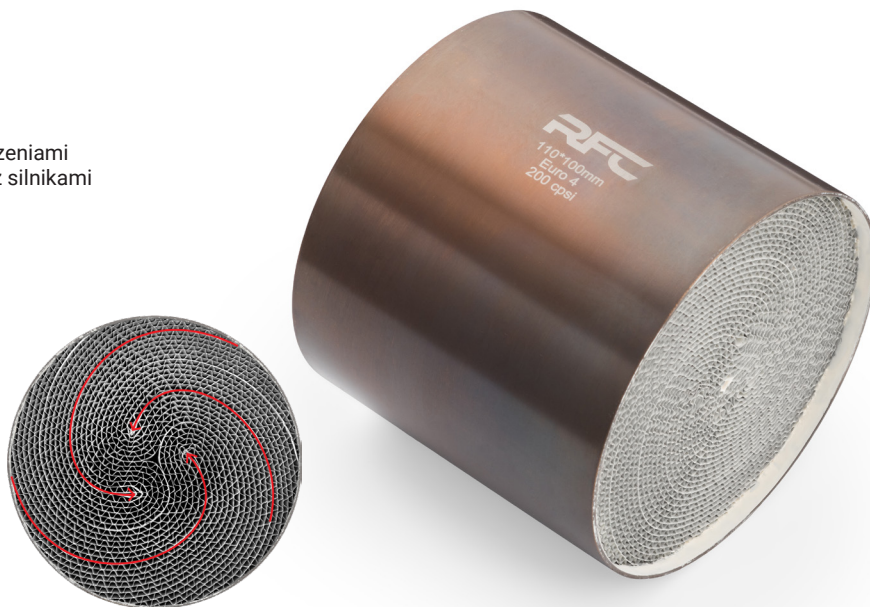


Wkład uniwersalny RFC

Uniwersalny metalowy wkład katalizatora typu S z 3 rdzeniami dla zwiększenia wydajności i trwałości. Kompatybilny z silnikami benzynowymi oraz instalacjami LPG.

- Stała wytrzymałość na temperaturę 950 °C
- Chwilowa wytrzymałość na temperaturę 1100 °C



Benzyna / LPG

Symbol	Norma	Średnica	Długość	Typ wkładu	Przepustowość
MS31LCC0044/E4/400	Euro 4	100 mm	100 mm	Metalowy - typ S	400 CPSI
MS11LCC0044/E4/400		110 mm	100 mm		
MS21LCC0044/E4/400		120 mm	100 mm		
MS51LCC0044/E4/400		125 mm	100 mm		
MS91LCC0054/E5/400	Euro 5	90 mm	60 mm		400 CPSI
MS101LCC0054/E5/400		105 mm	80 mm		
MS11LCC0055/E5/500		110 mm	100 mm		
MS11LCC0054/E5/400		110 mm	100 mm		
MS21LCC0054/E5/400		125 mm	100 mm		
MS51LCC0054/E5/400		125 mm	100 mm		
MS41LCC0054/E5/400	130 mm	100 mm	400 CPSI		
MS31LCC0064/E6/400	Euro 6	100 mm			100 mm
MS111LCC0064/E6/400		105 mm			100 mm
MS11LCC0064/E6/400		110 mm			100 mm
MS11LCC0066/E6/600		110 mm			100 mm
MS121LCC0064/E6/400		115 mm			100 mm
MS21LCC0064/E6/400		120 mm		100 mm	
MS51LCC0064/E6/400		125 mm		100 mm	
MS171LCC0064/E6/400		130 mm		60 mm	
MS181LCC0064/E6/400		130 mm		80 mm	
MS41LCC0064/E6/400		130 mm	100 mm		
MS191LCC0064/E6/400	140 mm	60 mm	80 mm	400 CPSI	
MS201LCC0064/E6/400		80 mm			