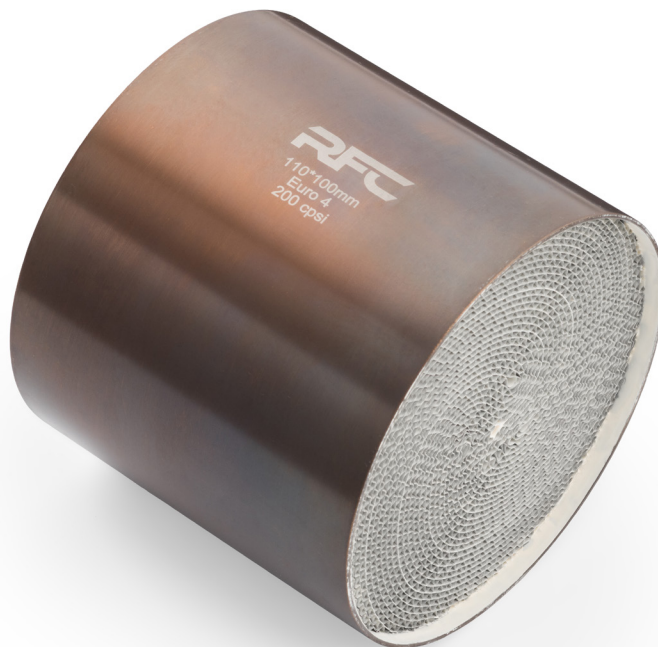
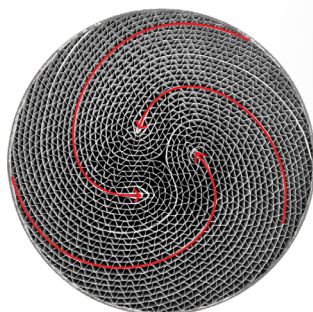


Wkład sportowy RFC

Uniwersalny metalowy wkład katalizatora typu S z 3 rdzeniami dla zwiększenia wydajności i trwałości. Kompatybilny z silnikami benzynowymi oraz instalacjami LPG.

- Stała wytrzymałość na temperaturę 950 °C
- Chwilowa wytrzymałość na temperaturę 1100 °C



| Symbol | Norma | Średnica | Długość | Typ wkładu | Przepustowość | |
|---------------------|--------|----------|---------|------------------|---------------|----------|
| MS31LCC0022/E2/200 | Euro 2 | 100 mm | 100 mm | Metalowy - typ S | 200 CPSI | |
| MS31LCC0041/E4/100 | Euro 4 | 100 mm | 100 mm | | 100 CPSI | |
| MS31LCC0042/E4/200 | | 100 mm | 100 mm | | 200 CPSI | |
| MS11LCC0042/E4/200 | | 110 mm | 100 mm | | | |
| MS21LCC0042/E4/200 | | 120 mm | 100 mm | | | |
| MS31LCC0052/E5/200 | | Euro 5 | 100 mm | | 100 mm | 200 CPSI |
| MS11LCC0052/E5/200 | 110 mm | | 100 mm | | | |
| MS21LCC0052/E5/200 | 120 mm | | 100 mm | | | |
| MS51LCC0052/E5/200 | 125 mm | | 100 mm | | | |
| MS41LCC0052/E5/200 | 130 mm | | 100 mm | | | |
| MS171LCC0062/E6/200 | Euro 6 | 130 mm | 60 mm | | 200 CPSI | |
| MS171LCC0062/E6/200 | | 130 mm | 80 mm | | | |
| MS191LCC0062/E6/200 | | 140 mm | 60 mm | | | |
| MS201LCC0062/E6/200 | | 140 mm | 80 mm | | | |
| MS141LCC0063/E6/300 | | 149 mm | 50 mm | | | 300 CPSI |
| MS131LCC0063/E6/300 | | 149 mm | 70 mm | | | |