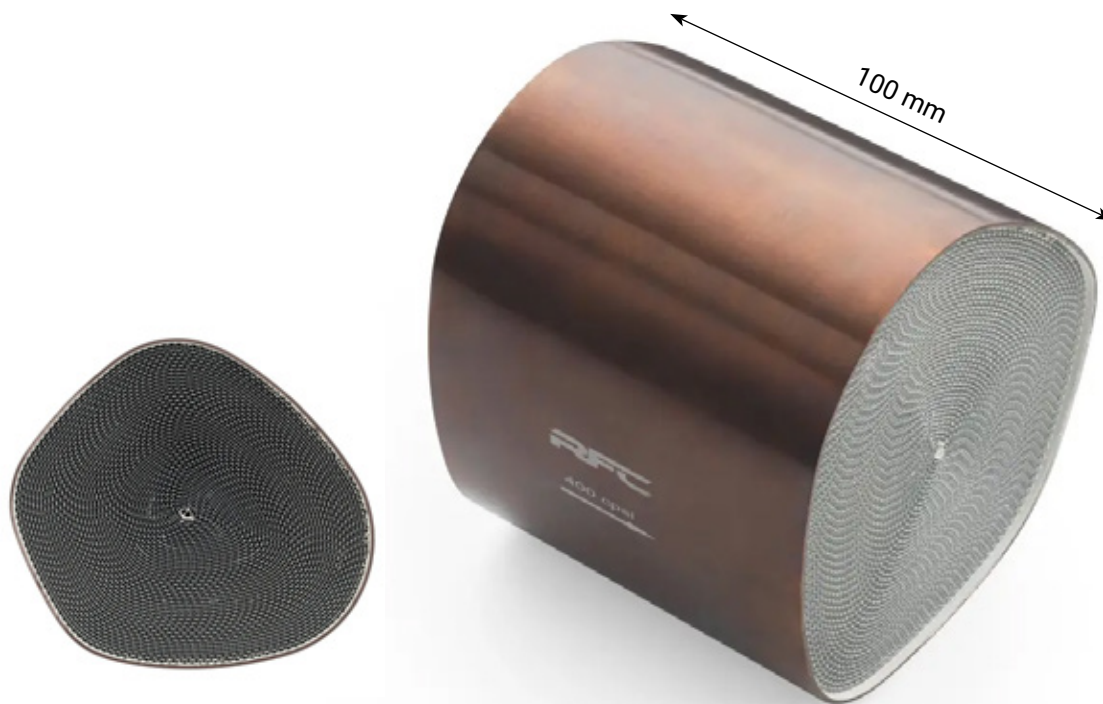


Wkład RFC Mercedes SL500 Lift

Wkład katalizatora RFC został starannie zaprojektowany z myślą o optymalnej wydajności i trwałości. Wykorzystany materiał, metalowy, został dobrany do silników benzynowych, zapewniając doskonałą efektywność. Wkład katalizatora jest dostępny w wersjach zgodnych z normami emisji spalin EURO 2 oraz EURO 4, a także posiada przepustowość wynoszącą 400 cpsi. To idealne rozwiązanie dla tych, którzy poszukują wysokiej jakości i wydajności.

- Stała wytrzymałość na temperaturę 950 °C.
- Chwilowa wytrzymałość na temperaturę 1100 °C.
- Charakterystyczny pięciokątny kształt, który doskonale pasuje do oryginalnej obudowy katalizatora.

Benzyna / LPG



Symbol	Długość wkładu	Norma	Zastosowanie	Typ wkładu	Przepustowość
MS81LCC0024/E2/400	100 mm	Euro 2	Benzyna / LPG	Metalowy	400 CPSI
MS81LCC0044/E4/400		Euro 4			