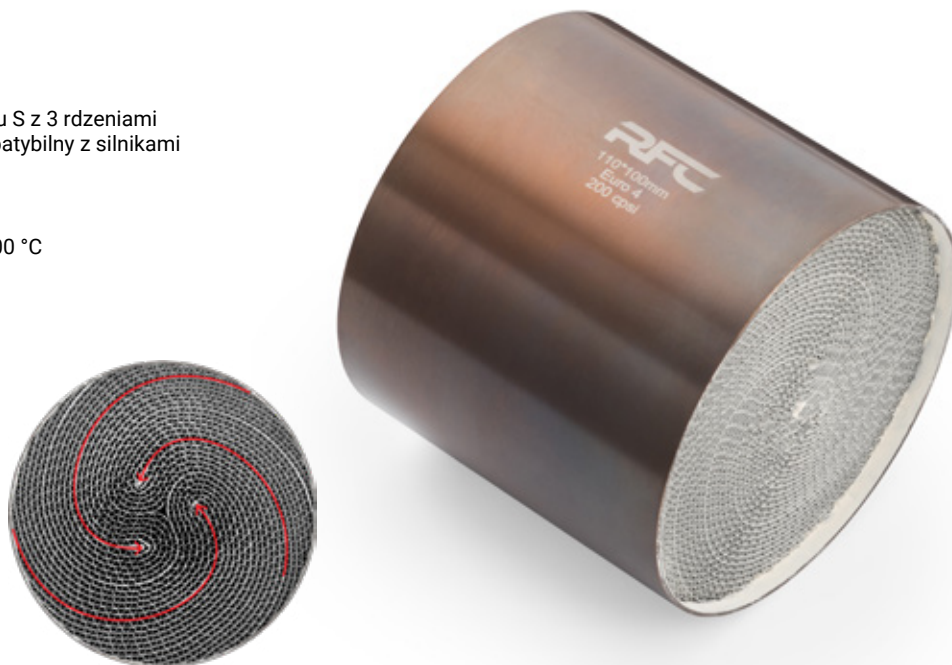


Wkład uniwersalny RFC

Uniwersalny metalowy wkład katalizatora typu S z 3 rdzeniami dla zwiększenia wydajności i trwałości. Kompatybilny z silnikami benzynowymi oraz instalacjami LPG.

- Stała wytrzymałość na temperaturę 950 °C
- Chwilowa wytrzymałość na temperaturę 1100 °C



Benzyna / LPG

Symbol	Norma	Średnica	Długość	Typ wkładu	Przepustowość			
MS31LCC0044/E4/400	Euro 4	100 mm	100 mm	Metalowy - typ S	400 CPSI			
MS11LCC0044/E4/400		110 mm	100 mm					
MS91LCC0054/E5/400	Euro 5	90 mm	60 mm			Metalowy - typ S	400 CPSI	
MS101LCC0054/E5/400		105 mm	80 mm					
MS11LCC0055/E5/500		110 mm	100 mm					
MS51LCC0054/E5/400		125 mm	100 mm					
MS41LCC0054/E5/400		130 mm	100 mm					
MS31LCC0064/E6/400	Euro 6	100 mm	100 mm		Metalowy - typ S			600 CPSI
MS111LCC0064/E6/400		105 mm	100 mm					
MS11LCC0064/E6/400		110 mm	100 mm					
MS11LCC0066/E6/600		110 mm	100 mm				400 CPSI	
MS121LCC0064/E6/400		115 mm	100 mm					
MS21LCC0064/E6/400		120 mm	100 mm					
MS51LCC0064/E6/400		125 mm	100 mm					
MS41LCC0064/E6/400	130 mm	100 mm						